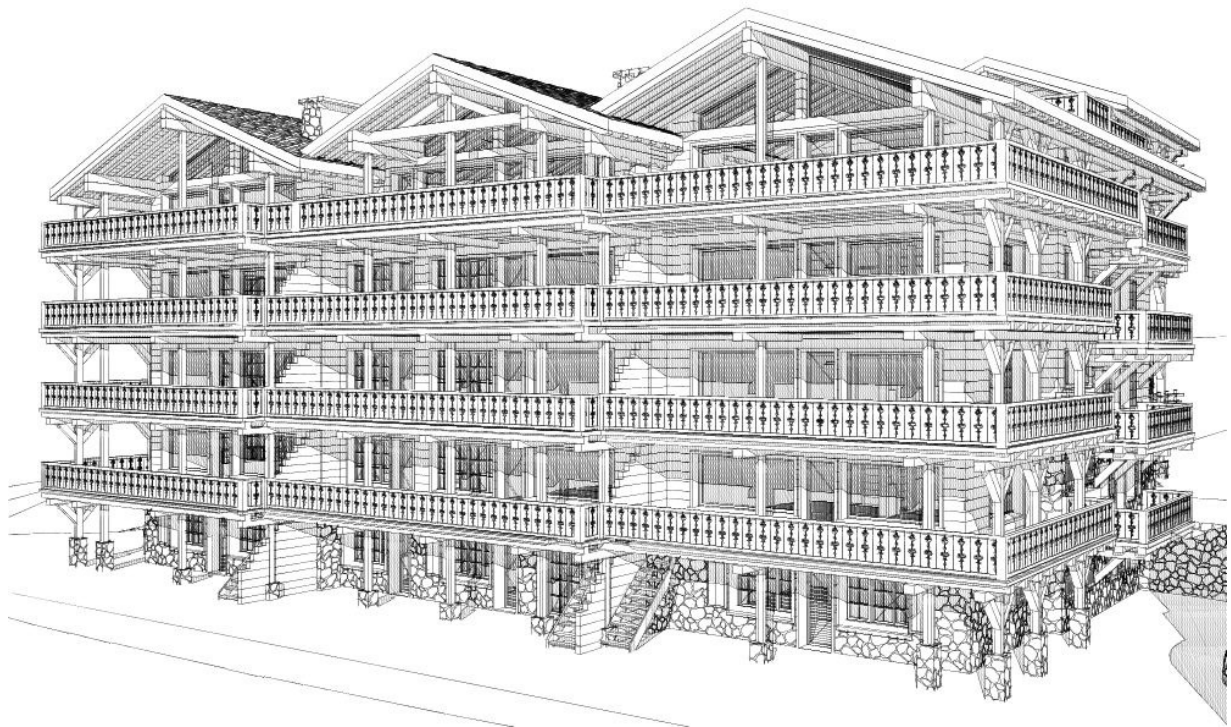


RESIDENCE "ALEX"

Immeuble résidentiel de douze appartements,
au bénéfice du label Minergie,
situé au coeur de Verbier au lieu-dit "Les Marais-Verts",
sur le territoire de la Commune de Bagnes



PROGRAMME

Sous-sol

- accès pour véhicules au parking depuis la route des Creux; tronçon extérieur chauffé, tronçon intérieur en tunnel
- parking d'une capacité de 42 places de parc
- accès pour piétons au parking et au sous-sol de la résidence par un ascenseur
- espace de circulation au bas de l'ascenseur donnant accès au parking

- local à skis commun à la résidence, équipé, avec accès direct de l'ascenseur
- local pour concierge
- espace avec escalier d'accès au local technique

- hall d'entrée depuis parking, desservant la partie est de la résidence
- cage d'escalier est, donnant accès à l'entrée principale de la résidence et aux appartements 103 (duplex rez-de-chaussée / 1^{er} étage), 206 (2^{ème} étage), 309 (3^{ème} étage) et 412 (duplex combles / surcombles)
- ascenseur est, donnant accès à l'entrée principale de la résidence, donnant accès direct aux appartements 103 (duplex rez-de-chaussée / 1^{er} étage), 206 (2^{ème} étage), 309 (3^{ème} étage) et 412 (duplex combles / surcombles), et aux espaces privés (détente / fitness, local à skis, buanderie et cave) des appartements 103, 206, 309 et 412
- espace privé des appartements 206 et 412, comprenant :
 - o accès direct à l'ascenseur
 - o zone de détente et fitness
 - o local à skis
 - o buanderie
 - o cave
 - o accès à la piscine

- hall d'entrée depuis parking, desservant la partie ouest de la résidence
- cage d'escalier ouest, donnant accès à l'entrée principale de la résidence et aux appartements 101 et 102 (duplex rez-de-chaussée / 1^{er} étage), 204 et 205 (2^{ème} étage), 307 et 308 (3^{ème} étage), 410 et 411 (duplex combles / surcombles)
- ascenseurs ouest, donnant accès à l'entrée principale de la résidence, donnant accès direct aux appartements 101 et 102 (duplex rez-de-chaussée / 1^{er} étage), 204 et 205 (2^{ème} étage), 307 et 308 (3^{ème} étage), 410 et 411 (duplex combles / surcombles), et aux espaces privés (détente / fitness, local à skis, buanderie et cave) des appartements 101, 102, 204, 205, 307, 308, 410 et 411
- espace privé des appartements 204, 205, 410 et 411, comprenant :
 - o accès direct à l'ascenseur
 - o zone de détente et fitness
 - o local à skis
 - o buanderie
 - o cave
 - o accès à la piscine
- espace d'accès à la piscine avec escalier

REZ-DE-CHAUSSEE

- cages d'escaliers est et ouest pour les liaisons verticales vers le sous-sol / parking et vers le 1^{er} étage / entrée principale; accès direct à la piscine
- ascenseur est, donnant accès à l'étage inférieur de l'appartement 103, à l'espace privé (détente / fitness, local à skis, buanderie et cave) de l'appartement 309 et à la piscine
- ascenseurs ouest, donnant accès à l'étage inférieur des appartements 101 et 102, aux espaces privés (détente / fitness, local à skis, buanderie et cave) des appartements 307 et 308 et à la piscine
- piscine
- vestiaires avec espaces sanitaires

- étage inférieur des appartements 101 et 103, comprenant :
 - o hall / dégagement
 - o accès direct à l'ascenseur
 - o accès à la piscine
 - o escalier d'accès à l'étage supérieur
 - o 2 chambres doubles
 - o chambre de maître
 - o terrasse en pierres naturelles, privée à la chambre de maître, avec escalier d'accès à la terrasse supérieure
 - o espace sanitaire privé pour chaque chambre

- étage inférieur de l'appartement 102, comprenant :
 - o hall / dégagement
 - o accès direct à l'ascenseur
 - o accès à la piscine
 - o escalier d'accès à l'étage supérieur
 - o 2 chambres doubles
 - o chambre de maître
 - o terrasse en pierres naturelles, avec escalier d'accès à la terrasse supérieure
 - o espace sanitaire privé pour chaque chambre
 - o zone de détente et fitness
 - o local à skis
 - o buanderie
 - o cave

- espace privé des appartements 307, 308 et 309, comprenant :
 - o accès direct à l'ascenseur
 - o zone de détente et fitness
 - o local à skis
 - o buanderie
 - o cave
 - o accès à la piscine

1^{ER} ETAGE

- entrée principale de la résidence
- cages d'escaliers est et ouest pour les liaisons verticales vers le sous-sol / parking et vers le 2^{ème} étage
- ascenseur est, donnant accès à l'étage supérieur de l'appartement 103 et à l'entrée principale
- ascenseurs ouest, donnant accès à l'étage supérieur des appartements 101 et 102 et à l'entrée principale

- étage supérieur des appartements 101 et 103, comprenant :
 - o entrée / vestiaire
 - o accès direct à l'ascenseur
 - o escalier d'accès à l'étage inférieur
 - o 1 chambre double
 - o terrasse en bois, privée à cette chambre
 - o espace sanitaire privé pour cette chambre
 - o wc visiteurs
 - o cuisine
 - o salle à manger
 - o salon
 - o séjour avec cheminée feu ouvert
 - o terrasses en bois
 - o zone de détente et fitness
 - o local à skis avec accès extérieur
 - o buanderie
 - o cave

- étage supérieur de l'appartement 102, comprenant :
 - o entrée / vestiaire
 - o accès direct à l'ascenseur
 - o escalier d'accès à l'étage inférieur
 - o 1 chambre double
 - o terrasse en bois
 - o espace sanitaire privé pour cette chambre
 - o wc visiteurs
 - o cuisine
 - o salle à manger
 - o salon
 - o séjour avec cheminée feu ouvert
 - o terrasses en bois

2^{ÈME} ETAGE

- cages d'escaliers est et ouest pour les liaisons verticales vers le 1^{er} étage (entrée principale) et vers le 3^{ème} étage
- ascenseur est, donnant accès à l'appartement 206 et au palier est du 2^{ème} étage
- ascenseurs ouest, donnant accès aux appartements 204 et 205, et au palier ouest du 2^{ème} étage

- appartement 204, comprenant :
 - o entrée / vestiaire
 - o accès direct à l'ascenseur
 - o 2 chambres doubles
 - o terrasse en bois, privée à ces chambres
 - o chambre de maître
 - o terrasse en bois, privée à cette chambre
 - o 1 chambre double
 - o terrasse en bois, privée à cette chambre
 - o espace sanitaire privé pour chaque chambre
 - o wc visiteurs
 - o cuisine
 - o salle à manger
 - o salon
 - o séjour avec cheminée feu ouvert
 - o terrasses en bois

- appartement 205, comprenant :
 - o entrée / vestiaire
 - o accès direct à l'ascenseur
 - o 3 chambres doubles
 - o terrasse en bois, privée à ces 3 chambres
 - o chambre de maître
 - o terrasse en bois
 - o espace sanitaire privé pour chaque chambre
 - o wc visiteurs
 - o cuisine
 - o salle à manger
 - o salon
 - o séjour avec cheminée feu ouvert
 - o terrasses en bois

- appartement 206, comprenant :
 - o entrée / vestiaire
 - o accès direct à l'ascenseur
 - o 2 chambres doubles
 - o terrasse en bois, privée à chacune de ces chambres
 - o chambre de maître
 - o terrasse en bois, privée à cette chambre
 - o espace sanitaire privé pour chaque chambre
 - o wc visiteurs
 - o cuisine
 - o salle à manger
 - o salon
 - o séjour avec cheminée feu ouvert
 - o terrasses en bois

3^{ÈME} ETAGE

- cages d'escaliers est et ouest pour les liaisons verticales vers le 2^{ème} étage et vers les combles
- ascenseur est, donnant accès à l'appartement 309 et au palier est du 3^{ème} étage
- ascenseurs ouest, donnant accès aux appartements 307 et 308, et au palier ouest du 3^{ème} étage
- appartement 307, comprenant :
 - o entrée / vestiaire
 - o accès direct à l'ascenseur
 - o 2 chambres doubles
 - o terrasse en bois, privée à ces chambres
 - o chambre de maître
 - o terrasse en bois, privée à cette chambre
 - o 1 chambre double
 - o terrasse en bois, privée à cette chambre
 - o espace sanitaire privé pour chaque chambre
 - o wc visiteurs
 - o cuisine
 - o salle à manger
 - o salon
 - o séjour avec cheminée feu ouvert
 - o terrasses en bois

- appartement 308, comprenant :
 - entrée / vestiaire
 - accès direct à l'ascenseur
 - 3 chambres doubles
 - terrasse en bois, privée à ces 3 chambres
 - chambre de maître
 - terrasse en bois
 - espace sanitaire privé pour chaque chambre
 - wc visiteurs
 - cuisine
 - salle à manger
 - salon
 - séjour avec cheminée feu ouvert
 - terrasses en bois
 - terrasses en bois

- appartement 309, comprenant :
 - entrée / vestiaire
 - accès direct à l'ascenseur
 - 2 chambres doubles
 - terrasse en bois, privée à chacune de ces chambres
 - chambre de maître
 - terrasse en bois, privée à cette chambre
 - espace sanitaire privé pour chaque chambre
 - wc visiteurs
 - cuisine
 - salle à manger
 - salon
 - séjour avec cheminée feu ouvert
 - terrasses en bois

COMBLES

- cages d'escaliers est et ouest pour les liaisons verticales vers le 3^{ème} étage
- ascenseur est, donnant accès à l'étage inférieur de l'appartement 412
- ascenseurs ouest, donnant accès à l'étage inférieur des appartements 410 et 411, et au palier ouest des combles

- étage inférieur de l'appartement 410, comprenant :
 - o entrée / vestiaire
 - o accès direct à l'ascenseur
 - o escalier d'accès à l'étage supérieur
 - o 2 chambres doubles
 - o terrasse en bois, privée à ces chambres
 - o 1 chambre double
 - o terrasse en bois, privée à cette chambre
 - o espace sanitaire privé pour chaque chambre
 - o wc visiteurs
 - o cuisine
 - o salle à manger
 - o salon
 - o séjour avec cheminée feu ouvert
 - o terrasses en bois

- étage inférieur de l'appartement 411, comprenant :
 - o entrée / vestiaire
 - o accès direct à l'ascenseur
 - o escalier d'accès à l'étage supérieur
 - o 3 chambres doubles
 - o terrasse en bois, privée à ces chambres
 - o espace sanitaire privé pour chaque chambre
 - o wc visiteurs
 - o cuisine
 - o salle à manger
 - o salon
 - o séjour avec cheminée feu ouvert
 - o terrasses en bois

- étage inférieur de l'appartement 412, comprenant :
 - o entrée / vestiaire
 - o accès direct à l'ascenseur
 - o escalier d'accès à l'étage supérieur
 - o 3 chambres doubles
 - o terrasse en bois, privée à chacune de ces chambres
 - o espace sanitaire privé pour chaque chambre
 - o wc visiteurs
 - o cuisine
 - o salle à manger
 - o salon
 - o séjour avec cheminée feu ouvert
 - o terrasses en bois

SURCOMBLES

- étage supérieur de l'appartement 410, comprenant :
 - escalier d'accès à l'étage inférieur
 - 1 chambres double
 - terrasse en bois, privée à cette chambre
 - chambre de maître
 - terrasse en bois, privée à cette chambre
 - espace sanitaire privé pour chaque chambre

- étage supérieur de l'appartement 411, comprenant :
 - escalier d'accès à l'étage inférieur
 - 1 chambres double
 - chambre de maître
 - terrasse en bois, privée à cette chambre
 - espace sanitaire privé pour chaque chambre

- étage supérieur de l'appartement 412, comprenant :
 - escalier d'accès à l'étage inférieur
 - chambre de maître
 - terrasse en bois, privée à cette chambre
 - espace sanitaire privé pour cette chambre

A) DESCRIPTIF GENERAL

1. TERRASSEMENT ET PAROIS ANCREES

- Dérapage de la terre végétale.
- Excavation en pleine masse selon les données de l'architecte et les plans de l'ingénieur civil.
- Exécution de parois ancrées sur le périmètre est, nord et ouest du terrassement selon les plans de l'ingénieur civil et les exigences du géologue.
- Mise en place de matériau filtrant en fond de terrassement selon les données de l'ingénieur civil.

2. BETON ARME / MAÇONNERIE

- Radier et fondations en béton armé posé sur un lit de béton maigre.
- Murs de façades et porteurs intérieurs en béton armé.
- Dalles en béton armé.
- Structure générale exécutée selon les normes parasismiques en vigueur.
- Ceinture drainante périphérique composée de tuyaux PVC et de gravier.
- Etanchéité des murs enterrés au moyen de lés bitumineux.
- Etanchéité de dalles extérieures au moyen de lés bitumineux.
- Pour tous les éléments de la structure, épaisseur, type de béton, section et disposition des aciers d'armatures selon les plans et données techniques de l'ingénieur civil.

3. TOITURE

- Charpente apparente en vieux bois : section et répartition des pannes et chevrons selon les plans de l'architecte et les données techniques de l'ingénieur en bois. Pose des chevrons à plat à l'ancienne.
- Lambrissage apparent en vieux bois, largeurs irrégulières.
- Barrière de vapeur et étanchéité réalisées au moyen de lés bitumineux.
- Isolation thermique en laine minérale, épaisseur et caractéristiques techniques selon les exigences du label Minergie.
- Contre-lattage et lattage en sapin.
- Ardoises naturelles.
- Ferblanterie en cuivre : descentes de toitures, garnitures de toitures, couloirs, plinthes, etc...
- Chéneaux en sapin brut doublés en cuivre, raccordés aux descentes de toiture en cuivre.

4. FAÇADES

- Revêtement de façades : répartition des matériaux selon les plans de façades de l'architecte. Doublage de murs de façades en pierres naturelles de la région, assises horizontales, joints maçonnés au mortier. Doublage de murs de façades en madriers vieux bois délignés, montant verticaux pour les finitions d'angle.
- Entre murs en béton armé et revêtement de façades : isolation thermique en laine minérale ou polystyrène, épaisseur et caractéristiques techniques selon les exigences du label Minergie.
- Encadrements de fenêtres en vieux bois.
- Seuils des portes-fenêtres en cèdre pour celles donnant accès à des balcons ou terrasses bois, en pierre de Sembrancher ou équivalente pour celles donnant accès à des terrasses en pierres.
- Stores électriques pour toutes les fenêtres et portes-fenêtres des appartements, type AV-70 empilables en aluminium thermolaqué, manœuvre électrique par télécommande, coloris au choix du constructeur.
- Volets en vieux bois à épars lancés et lames verticales. (façades est, nord et ouest)
- Fenêtres en sapin, verre isolant selon les exigences du label Minergie.
- Balcons et terrasses en bois : structures porteuses en mélèze brut, plancher inférieur en mélèze brut, largeurs irrégulières, étanchéité sur plancher inférieur au moyen de lés bitumineux, lambourrage et mélèze, plancher supérieur en cèdre avec nœuds, largeurs régulières. Appliques sur les terrasses en bois au choix du constructeur.
- Balustrade de balcons, répartition selon les plans de façades de l'architecte. Structure en mélèze brut, mains courantes en cèdre et damettes en vieux bois. Poteaux porteurs en mélèze taillé à la hache, 5 perches en mélèze taillé à la hache sur la hauteur.

5. ISOLATIONS

- Laine minérale ou polystyrène pour les murs de façades et les murs extérieurs enterrés, épaisseur et caractéristiques techniques selon les exigences du label Minergie.
- Isolation de toiture décrite sous chapitre n° 3.
- Laine minérale type phonique contre les murs béton armé des cages d'ascenseurs et de part et d'autre des murs mitoyens.
- Polystyrène expansé en 2 couches croisées sous les chapes.

6. ELECTRICITE / TV / TELEPHONE / INTERNET

- Introduction électrique du réseau communal jusqu'au local technique de la résidence.
- Introduction TV et Internet du réseau Sateldranse jusqu'au local technique de la résidence.
- Introduction téléphone du réseau Swisscom jusqu'au local technique de la résidence.
- Tableau de comptage électrique situé dans le local technique, avec compteur individuel par appartement.
- Distributions intérieures décrites sous chapitre "descriptif par pièce" et réalisées selon les normes et prescriptions en vigueur.

7. INSTALLATION DE CHAUFFAGE

- Production de chaleur par pompe à chaleur eau / eau (sondes géothermiques) située dans le local technique de la résidence.
- Distribution du chauffage par le sol pour les espaces communs de la résidence. (local à skis, halls d'entrée au sous-sol, entrée principale)
- Distribution du chauffage par le sol pour les entrées, les espaces de jour, les espaces sanitaires, les espaces détente / fitness, les espaces de circulation, les buanderies et locaux à skis des appartements.
- Distribution du chauffage par convecteurs pour les chambres.
- Garage tempéré naturellement.
- Thermostat d'ambiance dans toutes les pièces chauffées.
- Tronçon extérieur de l'accès pour véhicules au parking chauffé par le sol.
- Accès piétons à l'entrée principale de la résidence chauffé par le sol.

8. INSTALLATION DE VENTILATION

- Monobloc de ventilation installé dans le local technique permettant une ventilation douce et permanente, par pulsion dans les séjours, salles à manger, chambres, espaces détente / fitness et par extraction dans les espaces sanitaires, locaux à skis, buanderies et caves.
- Humidification sur le réseau de pulsion de la ventilation.
- Extraction indépendante par la hotte de ventilation des cuisines avec sortie directement en toiture.
- Ventilation naturelle pour le garage et le local technique.

9. INSTALLATIONS SANITAIRES

- Installation anti-incendie selon les normes en vigueur.
- Raccordement des eaux usées et claires au réseau communal.
- Introduction d'eau potable du réseau communal jusqu'au local technique de la résidence.
- Production d'eau chaude sanitaire par pompe à chaleur eau / eau (sondes géothermiques) avec boilers de stockage.
- Appareils décrits sous chapitre "descriptif par pièce".

10. ASCENSEURS

- Réalisés pour un accès aux personnes de mobilité réduite, capacité 630 kg, 8 personnes.
- Moteur d'entraînement totalement électrique.
- Programmation avec cartes à puces pour les différents accès privés.

11. PLATRIERIE

- Cloisons intérieures non-porteuses exécutés en carreaux de plâtre hydrofuge, épaisseur 10 cm.

12. MENUISERIE INTERIEURE

- Parois et plafonds boisés en lames irrégulières vieux bois surface naturelle ou vieux bois taillé à la hache.
- Poutres sous plafond en vieux bois surface naturelle ou vieux bois taillé à la hache.
- Plinthes, encadrements de fenêtres, finitions sous plafond également en vieux bois surface naturelle ou vieux bois taillé à la hache.
- Portes intérieures en vieux bois surface naturelle ou vieux bois taillé à la hache :
 - ♦ Assemblées, à panneaux, veinage vertical ou façon lames horizontales, moulure à l'ancienne sur les traverses, chanfrein arrêté sur les montants.
 - ♦ Pose sur cadre, faux-cadre et embrasure.
 - ♦ Fermentes SCHUMACHER , fer enrouillé ou zingué et patiné vieux. (voir détails sur descriptif appareils et accessoires)
 - ♦ Serrure à entailler avec clé.
- Portes extérieures, portes d'accès ou portes d'appartements :
 - ♦ Faces extérieures en vieux bois, assemblées, à panneaux.
 - ♦ Panneau central isolant ou anti-feu.
 - ♦ Faces intérieures assemblées en vieux bois surface naturelle ou vieux bois taillé à la hache, à panneaux, veinage vertical ou façon lames horizontales, moulure à l'ancienne sur les traverses, chanfrein arrêté sur les montants.
 - ♦ Pose sur cadre applique.
 - ♦ Fermentes SCHUMACHER , fer enrouillé ou zingué et patiné vieux. (voir détails sur descriptif appareils et accessoires)
 - ♦ Serrure tribloc avec 10 clés.
- Armoires en vieux bois surface naturelle ou vieux bois taillé à la hache :
 - ♦ Faces assemblées montées sur cadre, à panneaux, veinage vertical ou façon lames horizontales, moulure à l'ancienne sur les traverses, chanfrein arrêté sur les montants.
 - ♦ Fermentes SCHUMACHER , fer enrouillé ou zingué et patiné vieux. (voir détails sur descriptif appareils et accessoires)
 - ♦ Serrure à tringle avec olive.
 - ♦ Caisnes en mélaminé, apparence bois.
- Escalier :
 - ♦ Limons en vieux bois surface naturelle ou vieux bois taillé à la hache.
 - ♦ Marches et contre-marches, en chêne brossé, teinté et verni.
 - ♦ Barrières en vieux bois surface naturelle ou vieux bois taillé à la hache, damettes verticales chantournées.
- Meubles lavabos :
 - ♦ Faces assemblées en vieux bois surface naturelle ou vieux bois taillé à la hache, montées sur cadre, à panneaux, veinage vertical ou façon lames horizontales, moulure à l'ancienne sur les traverses, chanfrein arrêté sur les montants.
 - ♦ Fermentes SCHUMACHER , fer enrouillé ou zingué et patiné vieux. (voir détails sur descriptif appareils et accessoires)
 - ♦ Caisnes en mélaminé, apparence bois.
- Rayons de cave en sapin 3 plis, teinté et verni, posés sur crémaillères sapin.

13. AMENAGEMENTS EXTERIEURS

- Accès piétons à l'entrée principale selon les plans de l'architecte, chauffé, réalisé en dallages de pierre de Sembrancher (ou équivalente).
- Terrasses au niveau du rez-de-chaussée construites en dallages de pierre de Sembrancher (ou équivalente) sur béton.
- Eclairages des accès et des terrasses au choix du constructeur.
- Mouvements de terrains et enrochements, exécutés selon les plans de l'architecte.
- Ensemencement des surfaces vertes et arborisations réalisés par le constructeur.

B) DESCRIPTIF PAR PIECE DES ESPACES COMMUNS

Sous-sol

1. ACCES POUR VEHICULES AU PARKING

sol	:	bitume
parois	:	enduit au ciment à l'ancienne
plafond	:	enduit au ciment à l'ancienne
équipement électrique	:	tubes lumineux et spots encastrés dans les parois avec allumage automatique par détecteur de mouvement pour tronçon intérieur en tunnel, lampadaires sur pied avec allumage automatique pour tronçon extérieur
chauffage	:	au sol pour tronçon extérieur

2. PARKING

porte véhicules	:	motorisée, structure métallique isolée, tôle intérieure, doublage en vieux bois extérieur, ouverture par télécommande ou clavier à code, porte de service piétons
sol	:	bitume avec façon de pente et grilles d'évacuation
parois	:	béton brut apparent, ébarbé, blanchi à la dispersion
plafond	:	béton brut apparent, ébarbé, blanchi à la dispersion
équipement électrique	:	tubes lumineux avec allumage automatique par détecteur de mouvement prise électrique pour chaque place
chauffage	:	tempéré naturellement
ventilation	:	décrite sous rubrique "installation de ventilation"

3. ACCES PIETONS AU PARKING ET AU SOUS-SOL

ascenseur	:	réalisé pour un accès aux personnes de mobilité réduite capacité 630 kg, 8 personnes totalement électrique avec moteur d'entraînement au sommet de la cage
-----------	---	--

4. ESPACE DE CIRCULATION AU BAS DE L'ASCENSEUR DONNANT ACCES AU PARKING

porte d'accès au parking	:	EI30, avec doublages intérieur et extérieur en vieux bois, comme décrits sous rubrique "menuiserie intérieure"
sol	:	dallage en pierre de Sembrancher ou équivalente
parois	:	enduit à l'ancienne
plinthes	:	en pierre de Sembrancher ou équivalente
plafond	:	boisé, décrit sous rubrique "menuiserie intérieure"
équipement électrique	:	spots encastrés avec allumage automatique par détecteur de mouvement prises triples clavier à code pour ouverture de la porte d'accès au parking
chauffage	:	au sol avec thermostat d'ambiance
accès ascenseur		

5. LOCAL A SKIS

porte d'accès au parking	:	EI30, avec doublages intérieur et extérieur en vieux bois, comme décrits sous rubrique "menuiserie intérieure"
sol	:	dallage en pierre de Sembrancher ou équivalente
parois	:	enduit à l'ancienne
plinthes	:	en pierre de Sembrancher ou équivalente
plafond	:	boisé, décrit sous rubrique "menuiserie intérieure"
équipement électrique	:	spots encastrés avec allumage automatique par détecteur de mouvement prises triples clavier à code pour ouverture de la porte d'accès au parking
chauffage	:	au sol avec thermostat d'ambiance
ventilation	:	décrite sous rubrique "installation de ventilation"
équipement	:	armoires à skis privée par appartement décrite sous rubrique "menuiserie intérieure" crochets à skis à l'intérieur des armoires support commun pour les snowboards banquettes
accès ascenseur		

6. HALLS D'ENTREE DEPUIS PARKING / ESCALIERS DU SOUS-SOL AU 1^{ER} ETAGE / PALIERS

porte d'accès

au parking : EI30, avec doublages intérieur et extérieur en vieux bois, comme décrits sous rubrique "menuiserie intérieure"

sol : dallage en pierre de Sembrancher ou équivalente

parois : enduit à l'ancienne

plinthes : décrites sous rubrique "menuiserie intérieure"

plafond : boisé, décrit sous rubrique "menuiserie intérieure"

escaliers sous-

sol / 1^{er} : structure en béton armé, revêtement des marches et contre-marches en dallages de pierre de Sembrancher ou équivalente, limons en vieux bois, mains-courantes en fer enrouillé ou zingué et patiné vieux

équipement

électrique : spots encastrés avec allumage automatique par détecteur de mouvement pour les halls d'entrée et paliers

appliques avec allumage automatique par détecteur de mouvement pour les escaliers

prises triples

clavier à code pour ouverture de la porte d'accès depuis le parking

chauffage : au sol avec thermostat d'ambiance

accès ascenseur

7. ACCES PISCINE

sol : parquet en chêne ancien, lames irrégulières

parois : enduit à l'ancienne

plinthes : bois, décrites sous rubrique "menuiserie intérieure"

plafond : boisé, décrit sous rubrique "menuiserie intérieure"

escalier : structure en béton armé, revêtement des marches et contre-marches en chêne brossé ou équivalent, limons et barrières décrites sous rubrique "menuiserie intérieure"

équipement

électrique : spots encastrés avec allumage automatique par détecteur de mouvement

appliques pour l'escalier avec allumage automatique par détecteur de mouvement

prises sur interrupteur

prises triples

chauffage : au sol avec thermostat d'ambiance

Rez-de-chaussée

8. ACCES A LA PISCINE DEPUIS LES ASCENSEURS

porte d'accès

à la piscine : EI30, avec doublages intérieur et extérieur en vieux bois, comme décrits sous rubrique "menuiserie intérieure"

sol : dallage en pierre de Sembrancher ou équivalente

parois : enduit à l'ancienne

plinthes : décrites sous rubrique "menuiserie intérieure"

plafond : boisé, décrit sous rubrique "menuiserie intérieure"

équipement

électrique : spots encastrés avec allumage automatique par détecteur de mouvement

chauffage : au sol avec thermostat d'ambiance

accès ascenseur

9. PISCINE

sol : dallage en pierre naturelle au choix du constructeur

revêtement

piscine : carrelage, mosaïque ou pierre naturelle au choix du constructeur

parois : à définir, au choix du constructeur

plinthes : à définir, au choix du constructeur

plafond : à définir, au choix du constructeur

équipement

électrique : appliques et spots, au choix du constructeur

chauffage : au sol avec thermostat d'ambiance

ventilation : monobloc de ventilation indépendant pour la piscine, avec gestion des pulsions et extractions selon les données des techniciens

10. VESTIAIRES AVEC ESPACES SANITAIRES (PISCINE)

portes	:	décrite sous rubrique "menuiserie intérieure"
sol	:	dallage en pierre naturelle au choix du constructeur
parois douche	:	revêtement en pierre naturelle sur toute la hauteur au choix du constructeur
plateau lavabo	:	en pierre naturelle d'une pièce, au choix du constructeur
remontée lavabo:		hauteur 15 cm, en pierre naturelle, au choix du constructeur
autres parois	:	plinthes bois, décrites sous rubrique "menuiserie intérieure" et au-dessus enduit à l'ancienne
plafond	:	enduit à l'ancienne
miroir	:	dans encadrement au choix du constructeur
équipement électrique	:	spots encastrés, appliques sur allumage automatique par détecteur de mouvement prises sur interrupteur prises triples alimentation sèche-serviettes
chauffage	:	au sol avec thermostat d'ambiance sèche-serviettes électriques au choix du constructeur
ventilation	:	monobloc de ventilation indépendant pour la piscine, avec gestion des pulsions et extractions selon les données des techniciens
appareils	:	cuvettes wc Moderna blanches avec réservoir encastré (ou équivalentes), au choix du constructeur lavabos à encastrer Villeroy & Boch série Loop (ronds, carrés, ovales ou rectangulaires), blancs (ou équivalents), au choix du constructeur robinetteries Hansgröhe Axor Montreux (ou équivalentes), au choix du constructeur accessoires Hansgröhe Axor Montreux (porte-papier, porte-balai, porte-savon, porte-verre, crochet à linge, barre à linge), au choix du constructeur douche à l'italienne, en pierre naturelle, au choix du constructeur portes de douches type Duscholux Collection 2 (ou équivalentes), au choix du constructeur

Etages

11. ENTREE PRINCIPALE / HALLS DU 1^{ER} ETAGE

porte d'entrée	:	extérieure, avec doublages intérieur et extérieur comme décrits sous rubrique "menuiserie intérieure"
sol	:	dallage en pierre de Sembrancher ou équivalente
parois entrée	:	boiseries à mi-hauteur comme décrites sous rubrique "menuiserie intérieure"
parois halls	:	enduit à l'ancienne
plinthes	:	bois, décrites sous rubrique "menuiserie intérieure"
plafond	:	boisé, décrit sous rubrique "menuiserie intérieure"
équipement électrique	:	spots encastrés avec allumage automatique par détecteur de mouvement pour prises triples interphone à l'extérieur de la porte d'entrée clavier à code pour ouverture de la porte d'entrée
chauffage	:	au sol avec thermostat d'ambiance
accès ascenseur		

12. ESCALIERS 1^{ER} ETAGE / COMBLES / PALIERS

sol	:	dallage en pierre de Sembrancher ou équivalente
parois	:	enduit à l'ancienne
plinthes	:	bois, décrites sous rubrique "menuiserie intérieure"
plafond	:	boisé, décrit sous rubrique "menuiserie intérieure"
escaliers 1 ^{er} / combles	:	structure en béton armé, revêtement des marches et contre-marches en moquette au choix du constructeur, limons en moquette également au choix du constructeur, mains-courantes en fer enrouillé ou zingué et patiné vieux
équipement électrique	:	spots encastrés avec allumage automatique par détecteur de mouvement pour les paliers appliques avec allumage automatique par détecteur de mouvement pour les escaliers prises triples
accès ascenseur		

C) DESCRIPTIF PAR PIECE DES APPARTEMENTS

1. ENTREE / VESTIAIRE

porte d'entrée

d'appartement : EI30, avec doublages intérieur et extérieur en vieux bois, comme décrits sous rubrique "menuiserie intérieure"

sol : dallage en pierre de Sembrancher ou équivalente, au choix de l'acquéreur (valeur rendu posé Frs. 350.-/m²)

parois : enduit à l'ancienne

plinthes : bois, décrites sous rubrique "menuiserie intérieure"

plafond : boisé, décrit sous rubrique "menuiserie intérieure"

armoires : selon plan, décrites sous rubrique "menuiserie intérieure"

équipement

électrique : spots encastrés sur plusieurs allumages

prises sur interrupteur

prises triples

station d'interphone intérieure

sonnerie et clavier à code à l'extérieur de la porte d'entrée

chauffage : au sol avec thermostat d'ambiance

2. ESCALIER ET HALL / DEGAGEMENT (UNIQUEMENT POUR LES APPARTEMENTS EN DUPLEX)

sol : dallage en pierre de Sembrancher ou équivalente, au choix de l'acquéreur (valeur rendu posé Frs. 350.-/m²)

parois : enduit à l'ancienne

plinthes : bois, décrites sous rubrique "menuiserie intérieure"

plafond : boisé, décrit sous rubrique "menuiserie intérieure"

armoires : selon plan, décrites sous rubrique "menuiserie intérieure"

escaliers : structure en béton armé, revêtement des marches et contre-marches en chêne brossé ou équivalent, au choix de l'acquéreur, (valeur rendu posé Frs. 350.-/m²), limons et barrières décrites sous rubrique "menuiserie intérieure"

équipement

électrique : spots encastrés sur plusieurs allumages pour les halls / dégagements

appliques pour les escaliers

prises sur interrupteur

prises triples

chauffage : au sol avec thermostat d'ambiance

3. CHAMBRES

porte	:	décrite sous rubrique "menuiserie intérieure"
sol	:	parquet en chêne ancien, lames irrégulières (valeur rendu posé Frs. 550.-/m2)
parois	:	2 parois boisées (tête de lit et paroi de façade), décrites sous rubrique "menuiserie intérieure" autres parois : enduit à l'ancienne
plinthes	:	bois, décrites sous rubrique "menuiserie intérieure"
plafond	:	enduit à l'ancienne
plafond sous charpente	:	charpente apparente, décrite sous rubrique "toiture"
armoires	:	selon plan, décrites sous rubrique "menuiserie intérieure"
équipement électrique	:	appliques prises commandées prises sur interrupteur prises triples prise TV prise téléphone prise Internet
chauffage	:	par convecteur
ventilation	:	décrite sous rubrique "installation de ventilation"

4. ESPACES SANITAIRES

- porte : décrite sous rubrique "menuiserie intérieure"
- sol : dallage en pierre naturelle, au choix de l'acquéreur
(valeur rendu posé Frs. 350.-/m²)
- parois douche et
baignoire : revêtement en pierre naturelle sur toute la hauteur dans la douche et la niche
baignoire, au choix de l'acquéreur (valeur rendu posé Frs. 350.-/m²)
- plateau lavabo : en pierre naturelle d'une pièce, au choix de l'acquéreur (valeur rendu posé
Frs. 1'500.-/ml)
- remontée lavabo: hauteur 15 cm, en pierre naturelle, au choix de l'acquéreur (valeur rendu posé
Frs. 200.-/ml)
- autres parois : plinthes bois, décrites sous rubrique "menuiserie intérieure" et au-dessus
enduit à l'ancienne
- plafond : enduit à l'ancienne
- plafond sous
charpente : charpente apparente, décrite sous rubrique "toiture"
- meuble lavabo : décrit sous rubrique "menuiserie intérieure"
- miroir : dans encadrement vieux bois surface naturelle ou vieux bois taillé à la hache
- équipement
électrique : spots encastrés pour espaces sanitaires sous plafonds plats
appliques pour espaces sanitaires sous charpente
prises sur interrupteur
prises triples
alimentation sèche-serviettes
- chauffage : au sol avec thermostat d'ambiance
sèche-serviettes électrique DEPOT dimensions 60 x 60 cm (ou équivalent)
(voir détails sur descriptif appareils et accessoires)
- ventilation : décrite sous rubrique "installation de ventilation"
- appareils : cuvettes wc Moderna blanches avec réservoir encastré (ou équivalentes)
(voir détails sur descriptif appareils et accessoires)
lavabos à encastrer Villeroy & Boch série Loop (ronds, carrés, ovales ou
rectangulaires), blancs (ou équivalent) (voir détails sur descriptif appareils et
accessoires)
robinetteries Hansgröhe Axor Montreux (ou équivalentes) (voir détails sur
descriptif appareils et accessoires)
accessoires Hansgröhe Axor Montreux (porte-papier, porte-balai, porte-
savon, porte-verre, crochet à linge, barre à linge) (ou modèles équivalents)
(voir détails sur descriptif appareils et accessoires)
douche à l'italienne, en pierre naturelle, au choix de l'acquéreur
(valeur rendu posé Frs. 350.-/m²)
portes de douches type Duscholux Collection 2 (ou équivalentes) (voir détails
sur descriptif appareils et accessoires)
baignoires Schmidlin Duett blanche en acier émaillé, dimensions 190 x 90 cm,
(ou équivalentes) (voir détails sur descriptif appareils et accessoires)
portes pour douche sur baignoire type Duscholux Collection 2 à 2 segments
(ou équivalentes) (voir détails sur descriptif appareils et accessoires)

5. Wc VISITEURS

- porte : décrite sous rubrique "menuiserie intérieure"
- sol : dallage en pierre naturelle, au choix de l'acquéreur
(valeur rendu posé Frs. 350.-/m²)
- plateau lavabo : en pierre naturelle d'une pièce, au choix de l'acquéreur (valeur rendu posé Frs. 1'500.-/ml)
- remontée lavabo: hauteur 15 cm, en pierre naturelle, au choix de l'acquéreur (valeur rendu posé Frs. 200.-/ml)
- parois : plinthes bois, boiseries à mi-hauteur, décrites sous rubrique "menuiserie intérieure"
- plafond : boisé, décrit sous rubrique "menuiserie intérieure"
- meuble lavabo : décrit sous rubrique "menuiserie intérieure"
- miroir : dans encadrement vieux bois surface naturelle ou vieux bois taillé à la hache
- équipement électrique : spots encastrés
prises sur interrupteur
prises triples
- chauffage : au sol avec thermostat d'ambiance
- ventilation : décrite sous rubrique "installation de ventilation"
- appareils : cuvettes wc Moderna blanches avec réservoir encastré (ou équivalentes)
(voir détails sur descriptif appareils et accessoires)
lavabos à encastrer Villeroy & Boch série Loop (ronds, carrés, ovales ou rectangulaires), blancs (ou équivalent) (voir détails sur descriptif appareils et accessoires)
robinetteries Hansgröhe Axor Montreux (ou équivalentes) (voir détails sur descriptif appareils et accessoires)
accessoires Hansgröhe Axor Montreux (porte-papier, porte-balai, porte-savon, porte-verre, crochet à linge) (ou modèles équivalents) (voir détails sur descriptif appareils et accessoires)

6. CUISINE

- sol : dallage en pierre de Sembrancher ou équivalente, au choix de l'acquéreur
(valeur rendu posé Frs. 350.-/m²)
- parois : enduit à l'ancienne
- plinthes : bois, décrites sous rubrique "menuiserie intérieure"
- plafond : boisé avec poutres, décrit sous rubrique "menuiserie intérieure"
- plafond sous
charpente : charpente apparente, décrite sous rubrique "toiture"
- agencement et
appareils : selon plan et détails annexés
meubles en sapin sur cadres, traitement idem armoires décrites sous
rubrique "menuiserie intérieure"
poignées SCHUMACHER, fer enrouillé ou zingué et patiné vieux. (voir détails
sur descriptif appareils et accessoires)
plateau granit noir absolu brossé pour le plan de travail / remontées 15 cm et
plaque totale derrière cuisson
évier Suter PUS 50U à coller sous granit (ou équivalent) (voir détails sur
descriptif appareils et accessoires)
robinetterie Hansgröhe Axor Montreux (ou équivalente) (voir détails sur
descriptif appareils et accessoires)
réfrigérateur GAGGENAU RT282 (ou équivalent)
lave-vaisselle GAGGENAU DF460 (ou équivalent)
table de cuisson GAGGENAU CI492 (ou équivalente)
hotte de ventilation GAGGENAU AI260 (ou équivalente)
four GAGGENAU BO280 (ou équivalent)
micro-ondes GAGGENAU BM220 (ou équivalent)
- équipement
électrique : spots encastrés pour cuisines sous plafonds plats
appliques pour cuisines sous charpente
prises sur interrupteur
prises triples
tubes lumineux sous les meubles suspendues
prise pour le réfrigérateur
prise pour le lave-vaisselle
alimentation pour la table de cuisson
prise pour la hotte de ventilation
alimentation pour le four
prise pour le micro-ondes
tubage pour installation HI-FI
- chauffage : au sol avec thermostat d'ambiance
- ventilation : décrite sous rubrique "installation de ventilation"

7. SALLE A MANGER

sol	:	parquet en chêne ancien, lames irrégulières (valeur rendu posé Frs. 550.-/m2)
parois	:	boisées, décrites sous rubrique "menuiserie intérieure"
plinthes	:	bois, décrites sous rubrique "menuiserie intérieure"
plafond	:	boisé avec poutres, décrit sous rubrique "menuiserie intérieure"
plafond sous charpente	:	charpente apparente, décrite sous rubrique "toiture"
équipement électrique	:	plafonniers prises commandées prises sur interrupteur prises au sol tubage pour installation HI-FI
chauffage	:	au sol avec thermostat d'ambiance
ventilation	:	décrite sous rubrique "installation de ventilation"

8. SALON

sol	:	parquet en chêne ancien, lames irrégulières (valeur rendu posé Frs. 550.-/m2)
parois	:	1 paroi boisée, décrites sous rubrique "menuiserie intérieure" autres parois : enduit à l'ancienne
plinthes	:	bois, décrites sous rubrique "menuiserie intérieure"
plafond	:	boisé avec poutres, décrit sous rubrique "menuiserie intérieure"
plafond sous charpente	:	charpente apparente, décrite sous rubrique "toiture"
équipement électrique	:	appliques prises commandées prises sur interrupteur prises au sol prise TV prise téléphone prise Internet tubage pour installation HI-FI
chauffage	:	au sol avec thermostat d'ambiance
ventilation	:	décrite sous rubrique "installation de ventilation"

9. SEJOUR

- sol : parquet en chêne ancien, lames irrégulières
(valeur rendu posé Frs. 550.-/m2)
- parois : 2 parois boisées, décrites sous rubrique "menuiserie intérieure"
autres parois : enduit à l'ancienne
- plinthes : bois, décrites sous rubrique "menuiserie intérieure"
- plafond : boisé avec poutres, décrit sous rubrique "menuiserie intérieure"
- plafond sous
charpente : charpente apparente, décrite sous rubrique "toiture"
- équipement
électrique : appliques
prises commandées
prises sur interrupteur
prises au sol
prise TV
prise téléphone
prise Internet
tubage pour installation HI-FI
- chauffage : au sol avec thermostat d'ambiance
- ventilation : décrite sous rubrique "installation de ventilation"
- cheminée : budget global Frs. 20'000.--
socle en pierres du pays, montage à sec
montants en pierre du pays, montage à sec
intérieur du foyer en pierres du pays (pierre ollaire ou pierre verte),
résistantes au feu
poutre en chêne ancien
manteau boisé, réalisé et traité comme les boiseries

10. ESPACE DE CIRCULATION DEPUIS LA SORTIE DES ASCENSEURS DONNANT ACCES AUX ESPACES DE DETENTE / FITNESS, AUX LOCAUX A SKIS, BUANDERIES ET CAVES

porte d'accès
depuis parking
ou depuis
espaces de
circulation

: EI30, avec doublages intérieur et extérieur en vieux bois, comme décrits sous rubrique "menuiserie intérieure" (valable pour les appartements 307, 308, 309, 410, 411 et 412)

porte

: décrite sous rubrique "menuiserie intérieure" (valable pour les appartements 101 et 103)

sol

: dallage en pierre de Sembrancher ou équivalente, au choix de l'acquéreur (valeur rendu posé Frs. 350.-/m²)

parois

: enduit à l'ancienne

plinthes

: bois, décrites sous rubrique "menuiserie intérieure"

plafond

: boisé, décrit sous rubrique "menuiserie intérieure"

armoires

: selon plan, décrites sous rubrique "menuiserie intérieure"

équipement

électrique

: spots encastrés avec allumage automatique par détecteur de mouvement
prises triples
prises sur interrupteurs

clavier à code pour ouverture de la porte d'accès depuis le parking et les espaces de circulation (valable pour les appartements 307, 308, 309, 410, 411 et 412)

chauffage

: au sol avec thermostat d'ambiance

accès ascenseur

11. ESPACE DE DETENTE ET FITNESS

- porte d'entrée : décrite sous rubrique "menuiserie intérieure"
- porte d'accès à la piscine : EI30, avec doublages intérieur et extérieur en vieux bois, comme décrits sous rubrique "menuiserie intérieure" (valable pour les appartements 102, 204, 205, 206, 307, 308, 309, 410, 411 et 412)
- sol détente et fitness : parquet en chêne ancien, lames irrégulières (valeur rendu posé Frs. 550.-/m2)
- sol hammam : dallage en pierre naturelle, au choix de l'acquéreur (valeur rendu posé Frs. 350.-/m2)
- sol wc : dallage en pierre naturelle, au choix de l'acquéreur (valeur rendu posé Frs. 350.-/m2)
- parois détente et fitness : enduit à l'ancienne
- parois hammam : revêtement en pierre naturelle ou en mosaïque, au choix de l'acquéreur (valeur rendu posé Frs. 350.-/m2)
- banquettes hammam : réalisées en carreaux de plâtre hydrofuge ou équivalent, revêtement en pierre naturelle ou en mosaïque, au choix de l'acquéreur (valeur rendu posé Frs. 350.- / m2)
- parois wc : plinthes bois, boiseries à mi-hauteur, décrites sous rubrique "menuiserie intérieure"
- parois douche : revêtement en pierre naturelle sur toute la hauteur, au choix de l'acquéreur (valeur rendu posé Frs. 350.-/m2)
- plinthes : bois, décrites sous rubrique "menuiserie intérieure", uniquement pour les parois de l'espace détente et fitness
- plafond : enduit à l'ancienne
- plafond hammam: à 2 pans en panneaux de plâtre hydrofuge ou équivalent, revêtement en pierre naturelle ou en mosaïque, au choix de l'acquéreur (valeur rendu posé Frs. 350.-/m2)
- meuble lavabo du wc : décrit sous rubrique "menuiserie intérieure"
- miroir du wc : dans encadrement vieux bois surface naturelle ou vieux bois taillé à la hache
- équipement électrique : spots encastrés
spots encastrés étanches dans hammam
prises triples commandées
prises sur interrupteur
prise TV
prise téléphone
prise Internet
clavier à code pour ouverture de la porte d'accès à la piscine (valable pour les appartements 102, 204, 205, 206, 307, 308, 309, 410, 411 et 412)
tubage pour installation HI-FI
- chauffage : au sol avec thermostat d'ambiance pour espace détente / fitness et wc au sol et sur les banquettes pour le hammam
- ventilation : décrite sous rubrique "installation de ventilation"

- appareils : cuvettes wc Moderna blanches avec réservoir encastré (ou équivalentes)
 (voir détails sur descriptif appareils et accessoires)
 lavabos à encastrer Villeroy & Boch série Loop (ronds, carrés, ovales ou rectangulaires), blancs (ou équivalent) (voir détails sur descriptif appareils et accessoires)
 robinetteries Hansgröhe Axor Montreux (ou équivalentes) (voir détails sur descriptif appareils et accessoires)
 accessoires Hansgröhe Axor Montreux (porte-papier, porte-balai, porte-savon, porte-verre, crochet à linge, barre à linge) (ou modèles équivalents) (voir détails sur descriptif appareils et accessoires)
 douche à l'italienne, en pierre naturelle, au choix de l'acquéreur
 (valeur rendu posé Frs. 350.-/m2)
 portes de douches type Duscholux Collection 2 (ou équivalentes) (voir détails sur descriptif appareils et accessoires)

12. LOCAL A SKIS

- porte : décrite sous rubrique "menuiserie intérieure"
 porte d'entrée : extérieure, avec doublages intérieur et extérieur en vieux bois comme décrits sous rubrique "menuiserie intérieure" (valable pour les appartements 101 et 103)
 sol : dallage en pierre naturelle, au choix de l'acquéreur
 (valeur rendu posé Frs. 350.-/m2)
 parois : enduit à l'ancienne
 plinthes : en pierre naturelle, au choix de l'acquéreur (valeur rendu posé Frs. 80.-/ml)
 plafond : boisé, décrit sous rubrique "menuiserie intérieure"
 équipement électrique : spots encastrés avec allumage automatique par détecteur de mouvement
 prises triples
 clavier à code pour ouverture de la porte d'entrée extérieure (valable pour les appartements 101 et 103)
 chauffage : au sol avec thermostat d'ambiance
 ventilation : décrite sous rubrique "installation de ventilation"
 équipement : armoires à chaussures décrite sous rubrique "menuiserie intérieure"
 crochets à skis
 banquette

13. BUANDERIE

porte	:	décrite sous rubrique "menuiserie intérieure"
sol	:	dallage en pierre naturelle, au choix de l'acquéreur (valeur rendu posé Frs. 350.-/m ²)
parois	:	enduit à l'ancienne
plinthes	:	en pierre naturelle, au choix de l'acquéreur (valeur rendu posé Frs. 80.-/ml)
plafond	:	enduit à l'ancienne
équipement électrique	:	tubes lumineux prises sur interrupteurs prises triples prises pour le lave-linge et le sèche-linge
chauffage	:	au sol avec thermostat d'ambiance
ventilation	:	décrite sous rubrique "installation de ventilation"
équipement	:	lave-linge SCHULTHESS Spirit Eco WA 4700 (ou équivalent) (voir détails sur descriptif appareils et accessoires) sèche-linge SCHULTHESS Spirit Eco TC 4720 (ou équivalent) (voir détails sur descriptif appareils et accessoires) bac à laver - vidoir en céramique Starck 3 (ou équivalent), batterie murale Silor (ou équivalente) (voir détails sur descriptif appareils et accessoires)

14. CAVE

porte	:	décrite sous rubrique "menuiserie intérieure"
sol	:	briques de cave, avec sable posé dans les alvéoles
parois	:	béton brut apparent, ébarbé, blanchi à la dispersion
plafond	:	béton brut apparent, ébarbé, blanchi à la dispersion
équipement électrique	:	tubes lumineux prises sur interrupteur prises triples
chauffage	:	sans
ventilation	:	décrite sous rubrique "installation de ventilation"
équipement	:	rayons selon plan, décrits sous rubrique "menuiserie intérieure"

D) DIVERS

Tous les prix des matériaux mentionnés dans ce descriptif sont calculés TVA incluse.

La fourniture et la pose de la lustrerie des appartements (appliques et plafonniers) sont à la charge de l'acquéreur.

Toute modification de choix souhaitée par un acquéreur, par rapport à ce descriptif, fera l'objet d'un devis de plus et moins-values, établi par l'architecte, qui sera soumis à l'approbation dudit acquéreur.

Verbier, décembre 2010, Willy Roserens/sar